



НПО "Пожарная автоматика сервис"

Устройство выпускное

ЭТИКЕТКА

ПАС 671.00.000 ЭТ

1. Назначение.

Устройство выпускное (УВ) предназначено для выпуска газовых огнетушащих веществ (ГОТВ) в составе модульной установки газового пожаротушения.

Выбор типоразмера УВ определяется:

- условный диаметр УВ должен соответствовать диаметру ЗПУ модуля МПГ;
- высота УВ выбирается из условия расположения насадка на расстоянии 0,5 - 1,0 м от потолка защищаемого помещения.

2. Технические характеристики:

- давление P_{раб}, бар 150.
- диаметр условного прохода (Ду) и длина УВ - в соответствии с таблицей.

3. Комплектность.

- устройство выпускное;
- кронштейн;
- этикетка;
- упаковка;
- комплект дроссельный* (кольцо, шайба);

Применяемость и поставка в соответствии с таблицей.

Наименование , обозначение	Обозначение УВ	Насадок	Условный диаметр УВ , мм.	Номинальная длина L, см.	Поставляемые изделия , X
Устройство выпускное ПАС 671.00.000	УВ-24-170	НГС-24	24	170	
Устройство выпускное ПАС 671.00.000-01	УВ-24-130	НГС-24	24	130	
Устройство выпускное ПАС 671.00.000-02	УВ-24-100	НГС-24	24	100	
Устройство выпускное ПАС 671.00.000-03	УВ-24-065	НГС-24	24	65	
Устройство выпускное ПАС 671.00.000-04	УВ-24-045	НГС-24	24	45	
Кронштейн ПАС 671.03.000					
Комплект дроссельный ПАС 671.04.000 *					
Устройство выпускное ПАС 671.00.000-05	УВ-40-055	НГС-40	40	55	
Устройство выпускное ПАС 671.00.000-06	УВ-40-105	НГС-40	40	105	
Кронштейн ПАС 671.03.000-01					

* комплектовать с УВ Ду24 для модулей со сжатыми газами P_{раб} 150 бар .

4. Монтаж УВ на модуле.

Примеры монтажа УВ представлены на Рис.1,2.

Пример установки шайбы с кольцом в УВ Ду 24 (модули со сжатыми газами

P раб 150 бар)представлен на Рис. 3.

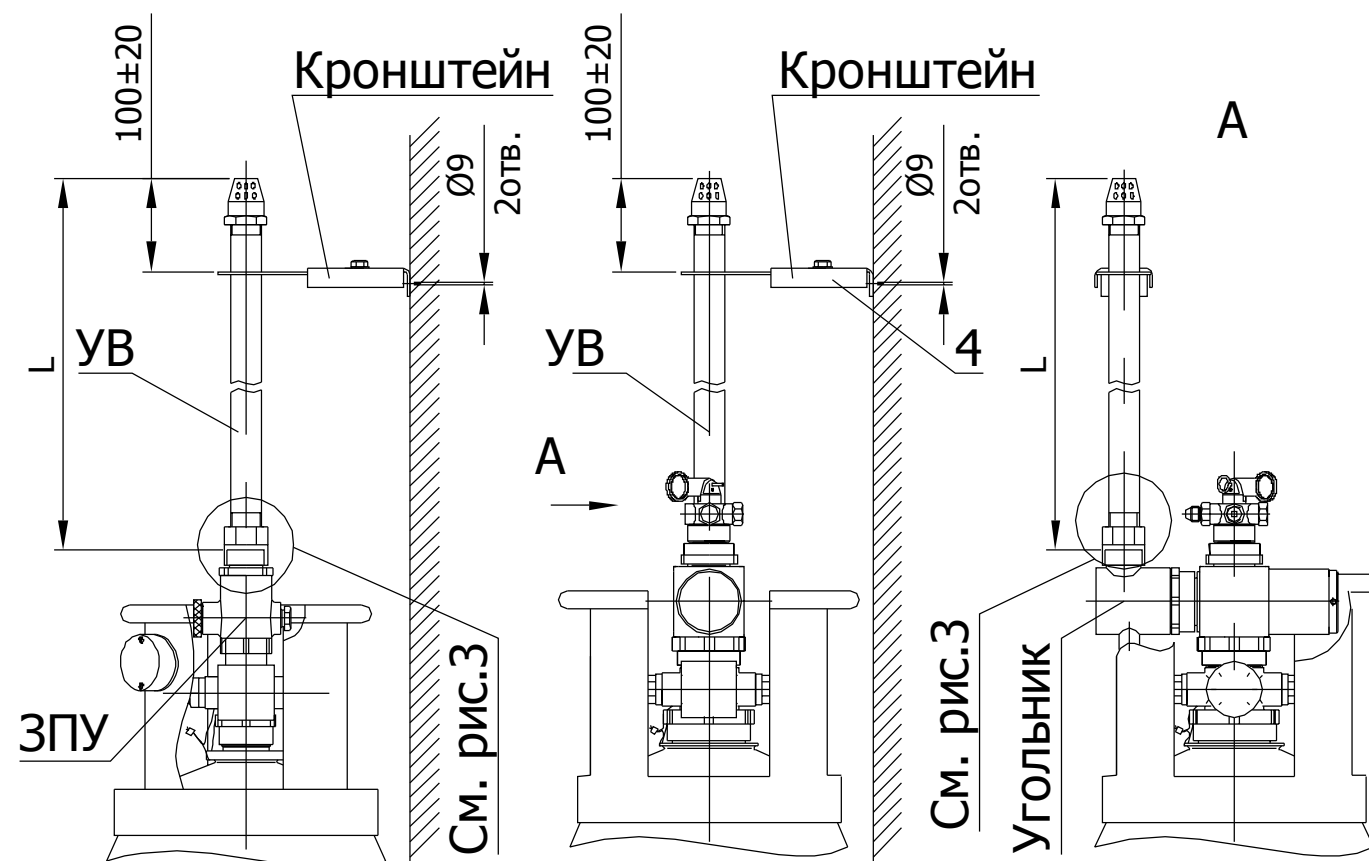


Рис.1

Рис.2

Рис.3

УВ на ЗПУ/угольник ставить на ленте ФУМ.

Кронштейн УВ монтировать только на несущие конструкции с использованием анкеров, болтов или шпилек диаметром 8 мм.

5. Свидетельство о приемке.

Устройство выпускное изготовлено в соответствии с действующей технической документацией и признано годным к эксплуатации.

Начальник ОТК

МП _____
личная подпись

_____ расшифровка подписи

_____ год,месяц,число