



НПО "Пожарная автоматика сервис"

УГОЛЬНИК
ЗПУ 40-ОК

ЭТИКЕТКА
ПАС 821.00.000ЭТ

1. Назначение

Угольник выполняет роль обратного клапана и предназначен для соединения запорно-пускового устройства клапанного типа (ЗПУ) модуля МПГ с рукавом высокого давления (РВД) или устройством выпускным (УВ-1).

Угольник подсоединяется к РВД через уплотнительное кольцо.

Направление потока ГОТВ указано на шильдике.

2. Комплектность

- угольник ЗПУ- 1 шт
- кольцо уплотнительное 046-050-25-2-2 ГОСТ 9833-73 -1 шт
- комплект упаковки.

3. Применение

Обозначение	Наименование	Рис.	М	Поставляемый угольник, X
ПАС 821.00.000	Угольник ЗПУ 40-ОК-ПП	1,2	M14x1	
-01	Угольник ЗПУ 40-ОК	1,3	—	
-02	Угольник ЗПУ 40-ОК-ПП	1,4	M16x1	
-03	Угольник ЗПУ 40-ОК-ПП	1,2	M16x1	

Пример обозначения угольника при заказе

Угольник ЗПУ _____
 Угольник ЗПУ _____ Ду 40 _____ для пневмопуска
 с обратным клапаном

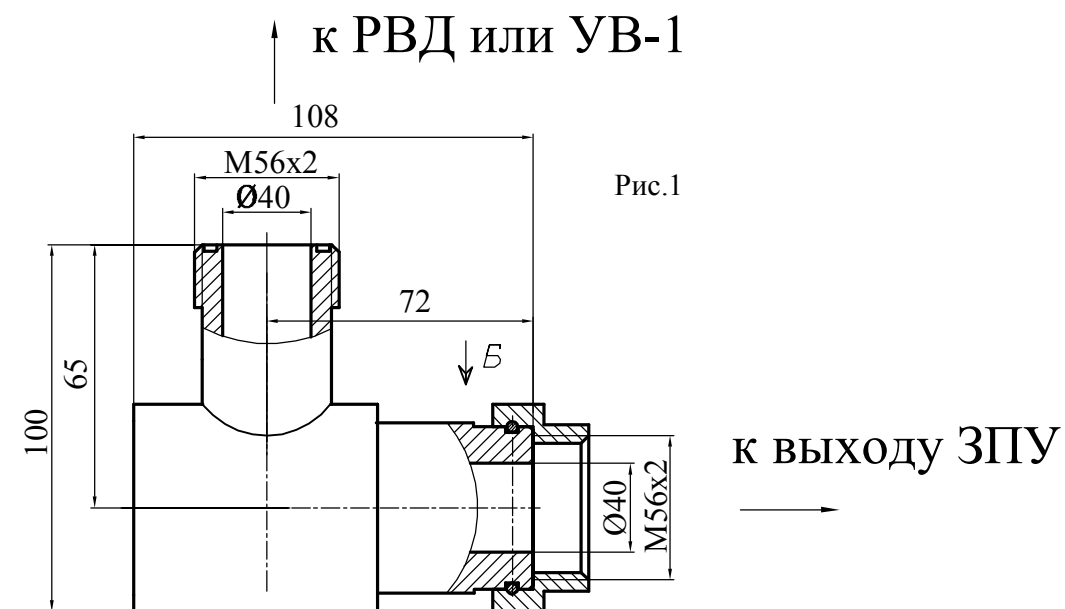


Рис.1

Рис.2 Вид Б
-с предохранительным клапаном для подсоединения КПП

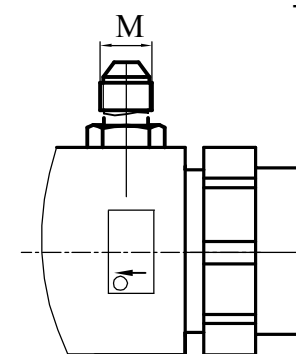


Рис.3 Вид Б
-без предохранительного клапана для подсоединения КПП

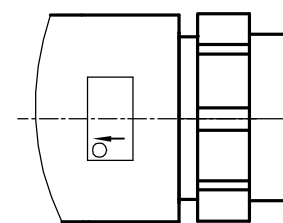
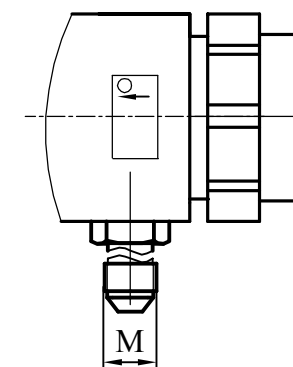


Рис.4 Вид Б
-с предохранительным клапаном для подсоединения КПП



4. Свидетельство о приемке

Угольник изготовлен в соответствии с действующей технической документацией и признан годным к эксплуатации.

Начальник ОТК

МП _____
личная подпись

_____ расшифровка подписи

год, месяц, число