



НПО "Пожарная автоматика сервис"



Утвержден  
ПАС. 425412.016 ПС – ЛУ

**БЛОК МОНТАЖНЫЙ  
"Гамма – 01 БМ2"**

**исп. \_\_\_\_\_**

**Паспорт  
ПАС.425412.016 ПС**

Москва  
2012г.

---

## СОДЕРЖАНИЕ

1. Назначение .....	3
2. Технические характеристики .....	4
3. Комплектность .....	4
4. Устройство и принцип работы .....	5
5. Указания по монтажу .....	7
6. Герметичное исполнение .....	7
7. Указание мер безопасности .....	7
8. Транспортирование и хранение .....	7
9. Гарантии изготовителя .....	8
10. Сведения о рекламациях .....	8
11. Свидетельство о приемке .....	9
12. Свидетельство об упаковывании .....	9
13. Сведения о вводе в эксплуатацию.....	10

## 1 НАЗНАЧЕНИЕ

- 1.1 Блок монтажный "Гамма-01 БМ2" с установленными в нем электронными модулями (в дальнейшем блок БМ2) предназначен для применения в автоматических системах пожаротушения, пожарной и охранной сигнализации в составе прибора приемно-контрольного и управления охранно-пожарного (ППКУОП) "Гамма-01".
- 1.2 Блок БМ2 комплектуется модулями, в количестве 2шт., тип которых определяется в зависимости от функционального назначения ППКУОП "Гамма-01".
- 1.3 Электронные модули (ЭМ), входящие в состав блока БМ2, обеспечивают возможность электрического соединения между собой и с функциональными модулями прибора "Гамма-01" по двух проводной линии связи с объемом информации по протоколу RS 485.
- 1.4 Блок БМ2 изготавливается в различных исполнениях в зависимости от области применения блока и предъявляемых к нему дополнительных требований: исп."10", "50":
- блок БМ2 исп. "10" предназначен для эксплуатации в зданиях и сооружениях общегражданского назначения.
  - блок БМ2 исп. "50" предназначен для эксплуатации в зданиях и сооружениях объектов с повышенными требованиями к надежности функционирования и гарантиям безотказной работы аварийных систем.
- 1.5 Обозначение блока БМ2 с электронными модулями при заказе и в другой документации:
- "Блок монтажный "Гамма-01 БМ2-ХХ " исп. 10 (или 50),  
где Х – порядковый номер электронного модуля в соответствии с таблицей 1.

Таблица 1.1

Тип модуля	Порядковый номер	Примечание
Модуль питания и управления – МПУ	1	
Модуль охранных и пожарных извещателей – МОПИ	2	
Модуль исполнительных устройств пожаротушения – МИУП	3	
Модуль релейных выходов – МРВ	4	
Модуль светозвуковых оповещателей – МСЗ	5	
Модуль интегральный – МИ-А	6	
Модуль расширения – МР	7	

Примечание – При отсутствии модуля в блоке БМ2 порядковый номер Х = 0.

Пример обозначения:

**Блок монтажный "Гамма-01 БМ2-56" исп.10 ТУ 4372-010-40168287-06 – блок БМ2 с модулями: МСЗ – 1шт.; МИ-А– 1шт.";**

## 2 ТЕХНИЧЕСКИЕ ХАРАКТЕРИСТИКИ

- 2.1 Блок БМ2 с ЭМ соответствует требованиям ТУ 4372-010-40168287-06 и действующей конструкторской документации.
- 2.2 Количество электронных модулей, шт. .... 2, не более
- 2.3 Диапазон рабочих температур, °С ..... от минус 40 до плюс 50
- 2.4 Вид климатического исполнения по ГОСТ 15150 ..... УХЛ 3.1
- 2.5 Степень защиты блока, обеспечиваемая оболочкой, по ГОСТ 14254..... IP 44
- 2.6 Блок БМ2 сохраняет работоспособность после воздействия относительной влажности воздуха 93% при температуре +40 °С.
- 2.7 Блок БМ2 выдерживает без повреждений и нарушения работоспособности воздействие в любом направлении синусоидальной вибрации с ускорением 0,5g в диапазоне частот от 10 до 150 Гц.
- 2.8 Блок БМ2 сохраняет работоспособность после нанесения прямого механического удара с энергией 1,9Дж.
- 2.9 Масса, кг ..... 2
- 2.10 Габаритные размеры, мм ..... 222x146x75

## 3 КОМПЛЕКТНОСТЬ

- 3.1 Комплект поставки приведен в таблице 3.1.

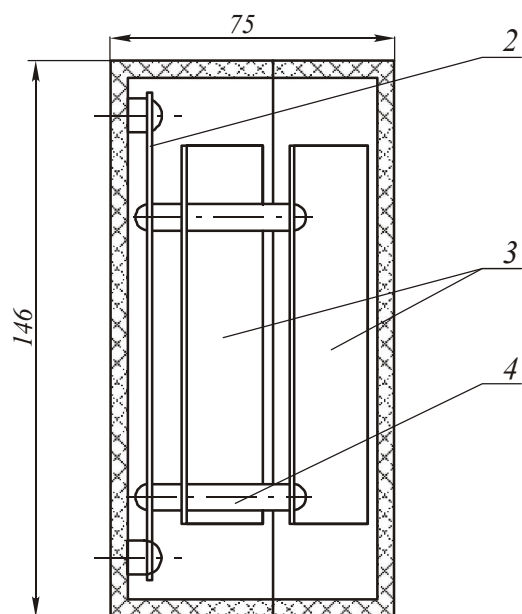
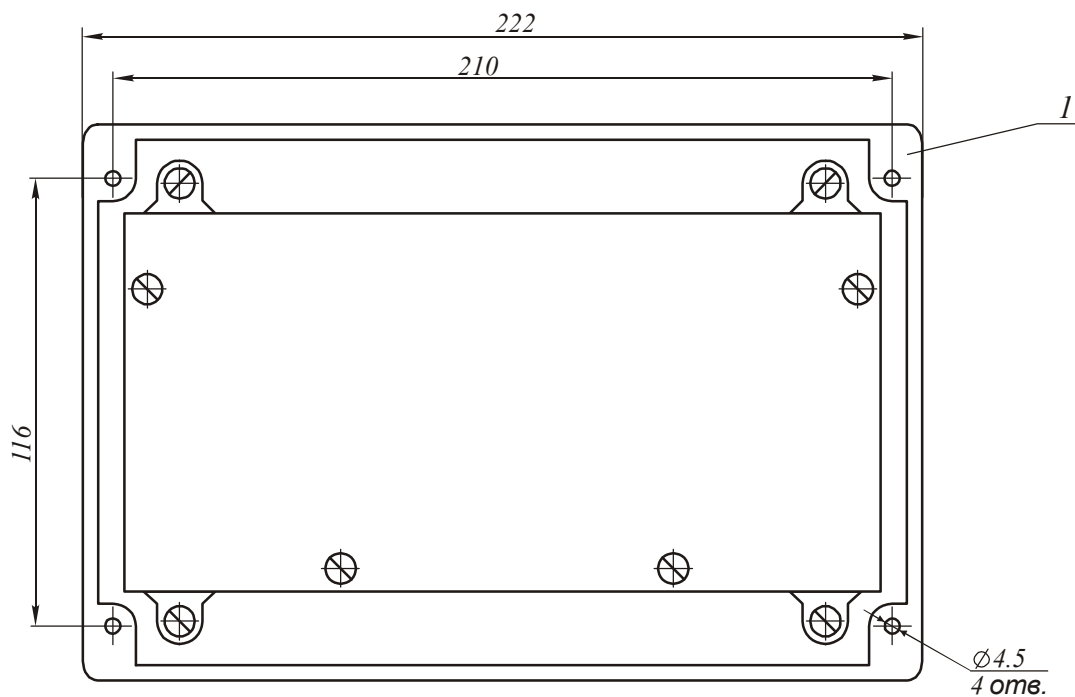
Таблица 3.1

Наименование	Кол – во, шт.*	Примечание
1. Блок монтажный ГАММА-01 БМ2"- _____ * исп. _____ *		
2. Комплект пломбировочный		
3. Наклейка ПАС.741121.014		Допускается крепить на заводе-изготовителе
4. Паспорт ПАС.425412.016 ПС	1	На партию
5. Этикетка ПАС.425412.007- ЭТ (МПУ)		На каждое изделие
6. Этикетка ПАС.425412.009- ЭТ (МОПИ)		
7. Этикетка ПАС.425412.008- ЭТ (МИУП)		
8. Этикетка ПАС 263.00.000- ЭТ (МРВ)		
9. Этикетка ПАС 075.00.000- ЭТ (МСЗ)		
10.Этикетка ПАС 144.00.000- ЭТ (МИ-А)		
11.Этикетка ПАС.425412.013- ЭТ (МР)		

\* Заполняется при поставке

## **4 УСТРОЙСТВО И ПРИНЦИП РАБОТЫ**

- 4.1 Блок БМ2 состоит из герметичного корпуса G232 с установленными в нем электронными модулями. Общий вид блока представлен на рисунке 1.
- 4.2 В корпусе размещено основание, к которому через стойки в горизонтальном положении крепятся модули (от 1 до 2 шт.).
- 4.3 Принцип работы блока БМ2 основан на логической обработке цифровой информации, поступающей по проводным линиям связи от шлейфов сигнализации, командных и управляющих устройств прибора "Гамма-01" с выработкой разовых команд на исполнительные устройства системы пожаротушения и технологическое оборудование защищаемого объекта.



- 1- корпус;
- 2- основание;
- 3- модули электронные;
- 4- стойка

**Рисунок 1 – Блок монтажный "Гамма-01 БМ2"**

## 5 УКАЗАНИЯ ПО МОНТАЖУ

При монтаже в корпусе блока со стороны подвода проводов сверлятся отверстия. Монтажные провода и кабели заводятся внутрь блока и подключаются к контактным колодкам электронных модулей.

## 6 ГЕРМЕТИЧНОЕ ИСПОЛНЕНИЕ

При необходимости герметичного исполнения данного блока могут использоваться гермовводы, которые устанавливаются в предварительно проделанные отверстия нужного диаметра: под гермоввод PG-9; под гермоввод PG-13,5; под гермоввод PG-21.

## 7 УКАЗАНИЕ МЕР БЕЗОПАСНОСТИ

7.1 Блок БМ2 не является источником опасности для людей.

7.2 В блоке отсутствуют опасные для жизни человека напряжения, но при проверке, монтаже и эксплуатации необходимо соблюдать «Правила технической эксплуатации электроустановок потребителей».

## 8 ТРАНСПОРТИРОВАНИЕ И ХРАНЕНИЕ

8.1 Блок монтажный БМ2 в упаковке предприятия изготовителя должен транспортироваться любым видом закрытого транспорта (железнодорожные вагоны, закрытые автомашины, контейнеры, герметизированные отсеки самолетов, трюмов и т.д.) в соответствии с документами:

- "Правила перевозки грузов", МПС М., Транспорт, 1983 г.;
- "Правила перевозки грузов автомобильным транспортом", МАТ, М, Транспорт, 1984г.;
- "Технические условия погрузки и размещения в судах и на складах тарноштучных грузов", ММФ, М, Транспорт, 1990г.;
- "Руководство по грузовым перевозкам на внутренних воздушных линиях СССР", МГА, 1975г.

8.2 Хранение блока БМ2 в упаковке на складах изготовителя и потребителя должно соответствовать условиям хранения 2 по ГОСТ 15150.

## 9 ГАРАНТИИ ИЗГОТОВИТЕЛЯ

Предприятие – изготовитель гарантирует соответствие блока БМ2 требованиям действующей технической документации при соблюдении потребителем условий и правил хранения, монтажа, эксплуатации и транспортирования.

9.1 Для блока БМ2 исп. "10".

9.1.1 Назначенный срок службы – 10 лет.

9.1.2 Гарантийный срок хранения в упаковке должен быть не более 2-х лет со дня изготовления.

9.1.3 Гарантийный срок эксплуатации – 12 месяцев со дня ввода в эксплуатацию, но не более 18 месяцев со дня отгрузки с предприятия – изготовителя.

9.2 Для блока БМ2 исп. "50".

9.2.1 Назначенный срок службы до среднего (заводского) ремонта – не менее 17 лет.

9.2.2 Назначенный срок службы до списания – 30 лет;

9.2.3 Гарантийный срок службы – 2 года со дня ввода в эксплуатацию, но не более трех лет со дня поставки.

## 10 СВЕДЕНИЯ О РЕКЛАМАЦИЯХ

10.1 При обнаружении неисправности в период действия гарантийных обязательств составляется акт, который направляется в адрес предприятия – изготовителю:

109129, г. Москва, ул. 8 – ая Текстильщиков, д. 18, корп. 3.  
ООО " НПО Пожарная автоматика сервис". тел.(499)179-84-44

10.2 В сопроводительной таблице, образец которой приводится, регистрируются предъявляемые рекламации и их краткое содержание.

Таблица 10.2

Дата	Содержание рекламации	Принятые меры	Должность, подпись



10.3 Претензии без паспорта изделия предприятие-изготовитель не принимает.

## 11 СВИДЕТЕЛЬСТВО О ПРИЕМКЕ

Блок(и) монтажный(ые) "Гамма-01 БМ2"-

исп. \_\_\_\_\_

заводской(ие) номер(а): \_\_\_\_\_

изготовлен(ы) и принят(ы) в соответствии с требованиями государственных стандартов и действующей технической документацией и признан(ы) годным(ми) к эксплуатации.

Контроль качества изготовления по ГОСТ Р ИСО-9001, СТП 002-97 ПАС

Начальник ОТК

**МП**

\_\_\_\_\_

личная подпись

\_\_\_\_\_

расшифровка подписи

\_\_\_\_\_

год, месяц, число

## 12 СВИДЕТЕЛЬСТВО ОБ УПАКОВЫВАНИИ

Блок(и) монтажный(ые) "Гамма-01 БМ2"-

исп. \_\_\_\_\_

заводской(ие) номер(а): \_\_\_\_\_

упакован(ы) на предприятии-изготовителе НПО "Пожарная автоматика сервис" согласно требованиям, предусмотренным в действующих Технических условиях ТУ 4372-010-40168287-06.

\_\_\_\_\_  
должность

\_\_\_\_\_  
подпись

\_\_\_\_\_  
расшифровка подписи

\_\_\_\_\_  
год, месяц, число

### 13 СВЕДЕНИЯ О ВВОДЕ В ЭКСПЛУАТАЦИЮ

Блок(и) монтажный(ые) "Гамма-01 БМ2"- \_\_\_\_\_ исп. \_\_\_\_\_

заводской(ие) номер(а) \_\_\_\_\_  
\_\_\_\_\_  
\_\_\_\_\_

\_\_\_\_\_ введен(ы) в эксплуатацию \_\_\_\_\_  
(дата)

МП

\_\_\_\_\_  
(подпись и фамилия ответственного лица)